

# Stage WINDEX

## Asset Managers et exploitants

Formation professionnelle sur l'utilisation des index énergétiques éoliens à destination des gestionnaires d'actifs et des exploitants de parcs éoliens

PLUS DE  
100 STAGIAIRES  
FORMÉS EN  
5 ANS

Organisé et animé par :



### Sessions 2021 à Paris :

Mardi 1<sup>er</sup> juin (en anglais)

Lundi 28 juin (en français)

Mardi 19 Octobre (en français)

### Comprendre et maîtriser l'utilisation des index énergétiques

- 🔪 Comment expliquer les variations de production d'un parc éolien ?
- 🔪 Pourquoi utiliser des index énergétiques ?
- 🔪 Quels sont les enjeux et les bonnes pratiques de l'utilisation d'un index énergétique ?
- 🔪 Comment contrôler la stabilité de la performance d'un parc éolien ?

Get the most of wind energy indexes

## Objectifs pédagogiques

Au-delà des apports théoriques et méthodologiques sur les objectifs et le fonctionnement des index énergétiques, des cas pratiques sont étudiés. Ils permettent d'illustrer les applications et d'approfondir les bonnes pratiques d'utilisation des index énergétiques. A l'issue de la formation, les participants seront capables de :

- Maîtriser les enjeux des index pour expliquer les variations de production,
- Utiliser les index pour une première estimation des capacités de production effectives,
- Situer les niveaux d'incertitude associés aux index,
- Utiliser les index pour contrôler la stabilité de la performance dans le temps et avoir une vue d'ensemble pour le suivi de votre portefeuille éolien.

## Public concerné

Organisée par EOLTECH et METROL depuis 2016, cette formation d'une journée s'adresse aux personnes souhaitant maîtriser un outil de suivi et d'analyse des capacités de production de parcs éoliens en activité.

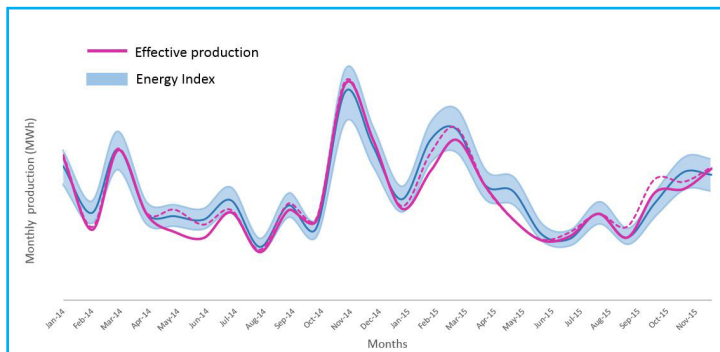
**Les gestionnaires d'actifs sont particulièrement concernés par cette formation, qui s'adresse également aux développeurs, exploitants, financeurs, et propriétaires de parcs éoliens.**

## Effectif

Afin de garantir une qualité optimale des échanges, notamment lors des études de cas, l'effectif est limité à **12 participants maximum par session.**

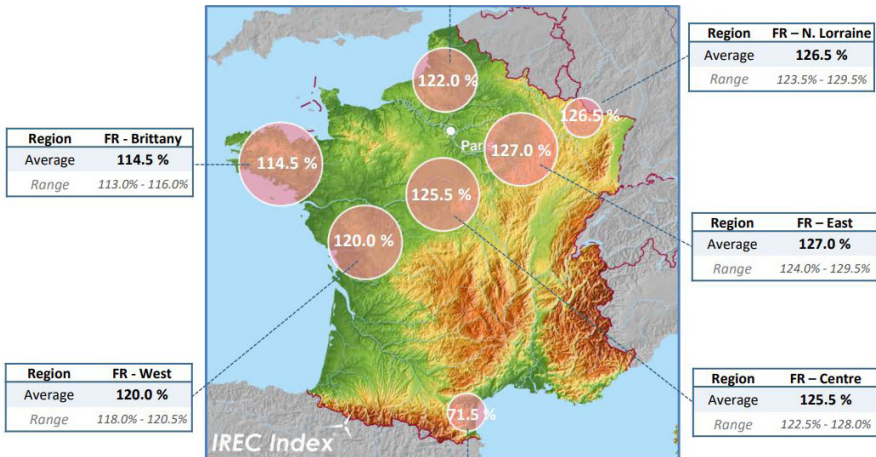
Afin de s'adapter à tous les cas de figure, les sessions sont proposées en format hybride : présentiel ou distanciel.

Contrôle de la stabilité  
des performances  
d'un parc éolien



## Programme pédagogique

9h00	Accueil des participants.	14h30	<b>Partie 2.1 :</b> <b>Précautions d'utilisation (objectifs de production et amplitude de variation). Suivi de capacité de production dans le temps et incertitude</b>
9h15	Objectifs de la formation. Introduction et contexte.		
10h00	<b>Partie 1 :</b> <b>Contexte : Variabilité de la production éolienne, P50 théorique vs P50 opérationnel.</b> <b>Objet et principe des index énergétiques</b> <b>Exemples et premiers pas</b>	16h00	<b>Partie 2.2 :</b> <b>Etudes de cas pratiques sur PC et échanges sur les résultats.</b>
		17h30	Conclusions et recommandations.
13h00	Déjeuner - débat sur le contexte et les déterminants du développement de l'éolien.	17h45	Clôture de la session.

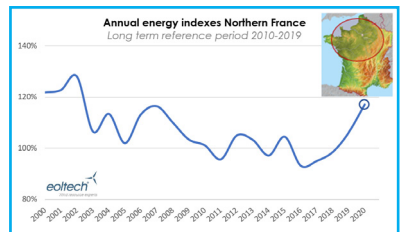


## Méthode et moyens

Le stage dure **une journée, soit 7h00 de formation effective**. Le déjeuner fait partie intégrante du programme. Il est mis à profit pour continuer les échanges et débattre de l'actualité et des perspectives de l'éolien. Les supports d'intervention sont remis aux participants sous format papier.

Pour l'étude de cas pratiques, il est recommandé d'apporter un ordinateur portable.

**Une attestation de stage et une copie conforme de la feuille d'émargement sont délivrées par METROL à l'issue de la formation.**



## Inscription et conditions générales

Téléchargez sur notre site [www.metrol.fr](http://www.metrol.fr) un bulletin d'inscription, ou demandez-le par e-mail. Une fois complété, retournez-le à METROL à l'adresse : [info@metrol.fr](mailto:info@metrol.fr), ou par courrier.

Les droits d'inscription sont fixés à **480 euros HT** par personne (TVA à 20 %), soit 576 euros TTC. L'inscription sera validée à réception du bulletin et du règlement. Une convocation sera adressée aux participants environ 15 jours avant la session.

Tout désistement doit être formulé par écrit à METROL. Si celui-ci intervenait **moins de 15 jours avant la session**, un montant forfaitaire de **30 %** des droits d'inscription resterait dû, soit 144 euros HT. Ce montant est **porté à 100 %** des droits pour une annulation **moins de 5 jours ouvrables** avant la session. Les remplacements de participants doivent être signalés par écrit au moins 3 jours avant la session, et accompagnés d'un nouveau bulletin d'inscription.

Si malgré leurs efforts, des circonstances indépendantes de leur volonté les y obligent, les organisateurs se réservent le droit de modifier la date et/ou le lieu de la session, ou de la basculer en distanciel intégral.

## Lieu et accès

La session WINDEX se déroule à Paris, dans les locaux de METROL situés au :

**44, rue de la Quintinie - 75015 Paris**  
**Tél. : 01 40 45 33 40 - [www.metrol.fr](http://www.metrol.fr)**

- Métro : Station Vaugirard - Ligne 12 (Mairie d'Issy, Porte de la Chapelle)
- Bus : n° 39 / 49 / 70 / 80 / 88 / 89
- Vélib : Stations au 18 place Chérioux / 3 rue Paul Barruel / 133 rue de l'Abbé Grout

Un plan d'accès sera joint à la convocation.



## EOLTECH et METROL

Créé en 2002, **EOLTECH** est un bureau d'étude indépendant dont l'activité est centrée sur l'analyse de gisement éolien. Avec une expertise reconnue dans l'éolien et une gamme de prestations élargie, EOLTECH est un acteur français de référence sur ce marché. En ne participant pas au développement de projets éoliens, EOLTECH se positionne en tierce partie qui répond à l'exigence d'indépendance nécessaire en phase de financement. EOLTECH édite depuis 2011 des **index énergétiques régionaux** en France métropolitaine.

Le Cabinet **METROL** a été créé en 1984. Il intervient principalement pour le compte de partenaires institutionnels sur le thème de la transition énergétique, des Energies Renouvelables et de la Maîtrise de l'Énergie et de l'Environnement.

**METROL est spécialisé dans l'organisation « clef en main » et l'animation de sessions de formation, de séminaires techniques, de colloques et de tables rondes stratégiques.**



## Contacts

Pour toute question concernant **cette formation**, contactez METROL :

- Philippe ROCHER  
Tél. : + 33(0)1 40 45 33 40  
[philippe.rocher@metrol.fr](mailto:philippe.rocher@metrol.fr)

Pour toute question concernant **les index énergétiques**, contactez EOLTECH :

- Marion JUDE  
Tél. : + 33(0)5 61 15 44 13  
[marion.jude@eoltech.fr](mailto:marion.jude@eoltech.fr)
- Hélène WILLIS  
Tél. : + 33(0)5 61 15 44 13  
[helene.willis@eoltech.fr](mailto:helene.willis@eoltech.fr)